



SÉRIE 4600

# PERFORMANCE

LAVAL



THERMOPLAST

NEXTRUSIONS

**THERMOPLAST**

Nextrusions

# Profiler l'avenir!

**THERMOPLAST** est le leader de l'industrie des fenêtres et des portes pour l'ingénierie, l'innovation, la qualité, la livraison et support technique, la récupération et recyclage du PVC et programme Carboncare. Avec 2 usines et plus de 29 lignes d'extrusion, un laboratoire d'essais certifiés, une salle d'outillage complète et le plus grand centre technique de l'industrie équipée de soutien.

**THERMOPLAST** est bien placé pour aider les fabricants de portes et fenêtres à croître et à réussir.

[thermoplast.com](http://thermoplast.com)





SÉRIE 4600  
**PERFORMANCE**  
LAVAL

## Le système de fenêtres le plus complet de l'industrie

Les produits les plus innovants et écoénergétiques sur le marché, parfaitement adaptés à vos besoins et conçus pour la performance et la durabilité.

## Table des matières

Fenêtres ouvrant extérieur & fixes.....	4
Fenêtres coulissantes & à guillotine.....	6
Fenêtres Aluminium.....	8
Performances .....	10
Notre garantie.....	11
Certifications .....	11





# Fenêtres ouvrant extérieur / fixes

## ESTHÉTISME, CONFORT ET SÉCURITÉ

Conçues selon les tendances du marché et les attentes des consommateurs avec des profilés multichambres très robustes procurant une rigidité et une performance énergétique supérieures.

- + Cadre soudé fait de PVC rigide, avec ou sans moulure à brique, et avec cage à gypse et à bois incorporée pour une plus grande facilité d'installation.
- + Volet soudé en PVC rigide assurant une solidité et une durabilité supérieures.
- + Volet dans la portion isolée de la maison pour un rendement énergétique optimal.
- + Ouverture du volet à 90° pour un nettoyage simple et rapide.
- + Triple coupe-froid pour une étanchéité maximale au vent, à l'air et à l'eau.
- + Verre énergétique double ou triple pour plus de confort.
- + Vaste choix d'options pour finition intérieure et extérieure.



**THERMOPLAST**  
NEXTRUSIONS

SÉRIE 4600  
**PERFORMANCE**  
LAVAL

### CHOIX DE VITRAGE



**Double vitrage**  
7/8" (22.2mm)

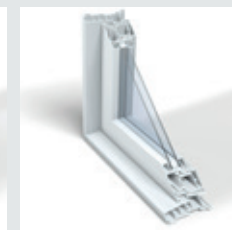


**Triple vitrage**  
1 1/4" (32mm)

### CHOIX DE CADRE



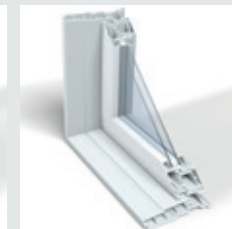
3 1/4"



4 1/2"



5 1/4"



6 9/16"

### CHOIX DE VOLET



Colonial



Contemporain



# Fenêtres coulissantes & à guillotine

## EXCELLENT RAPPORT QUALITÉ-PRIX

La série de fenêtres coulissantes et à guillotine simples ou doubles est parfaite pour les espaces restreints. Les profilés étroits laissent pénétrer un maximum de lumière et offrent une visibilité dégagée sur l'extérieur.

- + Cadre soudé fait de PVC rigide, avec ou sans moulure à brique, et avec cage à gypse et à bois incorporée pour une plus grande facilité d'installation.
- + Volet dans la portion isolée de la maison pour un rendement énergétique optimal.
- + Triple coupe-froid pour une étanchéité maximale au vent, à l'air et à l'eau.
- + Volet sur roulettes pour un glissement facile et sans effort (coulissant).
- + Ouverture du volet à 90° pour un nettoyage simple et rapide (guillotine).
- + Loquet cenral à came sécuritaire.
- + Poignée d'opération intégrée au volet.
- + Verre énergétique double ou triple pour plus de confort.
- + Vaste choix d'options pour finition intérieure et extérieure.



THERMOPLAST  
NEXTRUSIONS

SÉRIE 4600  
PERFORMANCE  
LAVAL

### CHOIX DE VITRAGE



Double vitrage  
7/8" (22,2mm)



Triple vitrage  
1 1/4" (32mm)

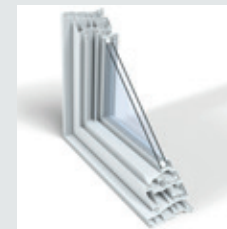
### CHOIX DE CADRE



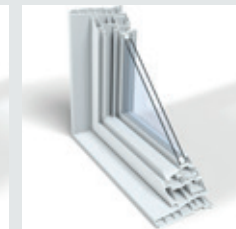
3 1/4"



4 1/2"



5 1/4"



6 9/16"





# Fenêtres Aluminium

## LE MEILLEUR DES DEUX MONDES

Le système de fenêtres ALUMINIUM et PVC combine le meilleur des deux mondes.

- + L'esthétisme et la durabilité de l'aluminium
- + L'efficacité énergétique, la facilité d'assemblage et d'entretien reconnues des produits de PVC

NOS FENÊTRES ALUMINIUM AUX PERFORMANCES EXCEPTIONNELLES SE PRÉSENTENT EN DIFFÉRENTS MODÈLES :

ALUMINIUM extérieur & PVC intérieur	ALUMINIUM extérieur & intérieur
<ul style="list-style-type: none"> <li>· Battant / Auvent / Fixe</li> <li>· Guillotine</li> <li>· Coulissant</li> </ul>	<ul style="list-style-type: none"> <li>· Battant / Auvent / Fixe</li> <li>· Option : ouvrant intérieur</li> </ul>

LA SÉRIE PERFORMANCE DE THERMOPLAST EST CERTIFIÉE NAFS-11/17 (fenêtre commerciale) ET PEUT DONC ÊTRE UTILISÉE DANS LES PROJETS SUIVANTS :

Résidentiel léger et multi-étages	Institutionnel	Commercial
-----------------------------------	----------------	------------

- + Les profilés de cadre en aluminium sont fixés mécaniquement avec des vis en acier par des rainures intégrées pour une résistance maximale.
- + Les profilés de volets en aluminium sont assemblés avec des clés de coin ajustables pour finition et ajustement parfaits.
- + Verre énergétique double ou triple pour plus de confort.
- + Différentes combinaisons de meneaux possibles (structural ou modulaire)
- + Quincaillerie haut de gamme disponible.
- + Moustiquaire robuste en aluminium.
- + Le système d'isolation thermique en vinyle est soudé par fusion, contribuant à une protection maximale contre l'infiltration d'air et d'eau.



## SÉRIE 4600 PERFORMANCE LAVAL

### CHOIX DE VITRAGE



**Double vitrage**  
7/8" (22.2mm)

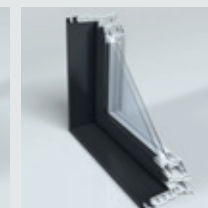


**Triple vitrage**  
1 1/4" (32mm)

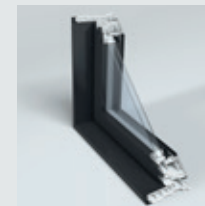
### CHOIX DE CADRE



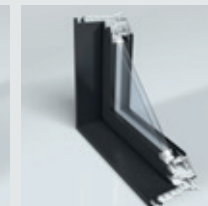
Aluminium-PVC  
5 3/4"



Aluminium-PVC  
6 9/16"



Aluminium-Aluminium  
5 3/4"



Aluminium-Aluminium  
6 9/16"

### CHOIX DE VOLET



Contemporain

# Performances

SÉRIE 4600  
PERFORMANCE  
LAVAL

## STRUCTURALES

Modèles	Normes	Étanchéité à l'air	Étanchéité à l'eau [Pa]	Charge aux vents [PA]	Entrée par effraction	Classes
Fixe	NAFS-AAMA/WDMA/CSA 101/I.S.2/A404-11	A1 A2 <b>A3</b>	140       <b>730</b>	720       <b>4800</b>	F10 <b>F20</b>	CW-PG100-FW (72" X 72")
Battant	NAFS-AAMA/WDMA/CSA 101/I.S.2/A404-11	A1 A2 <b>A3</b>	140       <b>730</b>	720       <b>4800</b>	F10 <b>F20</b>	CW-PG100-C (32" X 63")
Auvent	NAFS-AAMA/WDMA/CSA 101/I.S.2/A404-11	A1 A2 <b>A3</b>	140       <b>730</b>	720     <b>2400</b>	F10 <b>F20</b>	CW-PG50-AP (62" X 48")
Guillotine simple	NAFS-AAMA/WDMA/CSA 101/I.S.2/A404-11	A1 A2 <b>A3</b>	140       <b>720</b>	720       <b>4080</b>	F10 <b>F20</b>	R-PG85-H (39" x 63")
Coulissant simple	NAFS-AAMA/WDMA/CSA 101/I.S.2/A404-11	A1 A2 <b>A3</b>	140       <b>620</b>	720     <b>2880</b>	F10 <b>F20</b>	R-PG60-HS (63" x 43")
Ouvrant intérieur - Aluminium	NAFS-AAMA/WDMA/CSA 101/I.S.2/A404-11	A1 A2 <b>A3</b>	140       <b>730</b>	720       <b>4800</b>	F10 <b>F20</b>	CW-PG100-DAW (48" X 71")

Les produits, autrefois classés avec des cotes A, B et C, sont désormais classés par grade de performance (PG). Plus la valeur est haute, plus le niveau de performance du produit est élevé. La performance s'applique aux fenêtres de tailles inférieures ou équivalentes à celles testées.

## THERMIQUES



**CERTIFICATION ENERGY STAR®.** Il est important de choisir une fenêtre offrant une excellente isolation et un très haut rendement ÉNERGÉTIQUE. Cela vous permettra de réduire votre consommation d'énergie et d'augmenter votre confort quotidien. L'efficacité énergétique est exprimée en valeur **U**, **R** et **RE**. Les différentes options de vitrage de la série Performance vous permettent d'optimiser les performances recherchées.

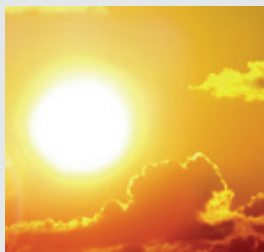
<p><b>LA VALEUR U</b> INDIQUE LA PERTE DE CHALEUR. ON CHERCHE UNE VALEUR <b>U</b> FAIBLE.</p>	<p><b>LA VALEUR R</b> MESURE L'ISOLATION. CORRESPOND À 1/U. ON RECHERCHE UNE VALEUR <b>R</b> ÉLEVÉE.</p>	<p><b>LA VALEUR RE</b> INDIQUE LE RENDEMENT ÉNERGÉTIQUE, I.E. LE RAPPORT ENTRE LES PERTES DE CHALEUR, L'ISOLATION ET LE GAIN SOLAIRE. ON RECHERCHE UNE VALEUR <b>RE</b> ÉLEVÉE.</p>
---	--	---





Manufacturer of  
AAMA Certified Profiles,  
an FGIA Program

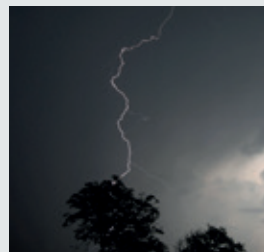
## Les profilés THERMOPLAST sont certifiés AAMA.



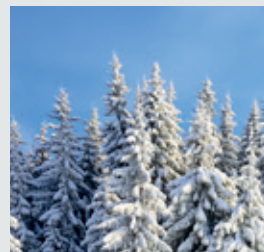
Chaleurs  
extrêmes



Pluie,  
humidité



Orages,  
vents



Froid, neige,  
glace

### LA CERTIFICATION AAMA

Le programme certifié de profilés AAMA, une certification FGIA garantit l'uniformité dimensionnelle, la résistance à la chaleur et aux impacts, la non-présence de plomb et la résistance aux intempéries et ce, dans des conditions de chaleurs extrêmes, pluie/humidité, orages/vents et froid/neige/glace.

**THERMOPLAST** Nextrusions est l'un des seuls extrudeurs du Canada à avoir la certification AAMA.

## Certifications

L'excellence qui  
excède les standards

La qualité de nos systèmes de fenêtres est reconnue par toutes les grandes associations de l'industrie ce qui témoigne de la performance supérieure des produits THERMOPLAST.



Manufacturer of AAMA  
Certified Profiles,  
an FGIA Program



National Fenestration  
Rating Council  
CERTIFIED



ENERGY STAR

## Notre garantie

Soyez libre de tous soucis en choisissant nos systèmes de fenêtres qui incluent la garantie exceptionnelle sur notre PVC 20 ans.





SÉRIE 4600  
PERFORMANCE  
LAVAL



THERMOPLAST

NEXTRUSIONS

3035 Boul. Le Corbusier  
Laval (Qc) H7L 3C3

[www.thermoplast.com](http://www.thermoplast.com)

T. 450-687-5115

